

Свидетельство о приемке и продаже

Конвектор

Месяц и год
изготовления

Серийный номер

Соответствует ТУ 4935-001-29930286-2016 и признан годным
к эксплуатации.

Штамп ОТК _____

Продан _____
наименование предприятия торговли и штамп магазина;

дата; подпись продавца.

Корешок талона №1 на гарантийный ремонт

Изыятый " ____ " ____ г.

Исполнитель _____

фамилия, имя, отчество

Талон №1

на гарантийный ремонт конвектора KDWZ

Серия № _____ дата выпуска _____

Продан _____

наименование; адрес; штамп магазина;

дата продажи

подпись владельца

Корешок талона №2 на гарантийный ремонт

Изыятый " ____ " ____ г.

Исполнитель _____

фамилия, имя, отчество

Талон №2

на гарантийный ремонт конвектора KDWZ

Серия № _____ дата выпуска _____

Продан _____

наименование; адрес; штамп магазина;

дата продажи

подпись владельца

Паспорт

Конвектор «Techno Vita Wood»



ООО «ТД Альянс-Трейд»

Центральный офис:
г.Москва, ул.Рябиновая, д.61а, стр.1, этаж 3, ком.4
Производственное подразделение:
182113, г. Великие Луки, ул.Малышева, д.11
Тел/факс: (81153) 6-92-91
моб. +7(911)364-62-04
Эл. почта: info@techno60.ru
www.techno60.ru



www.techno60.ru



1. Описание

Конвектор серии Techno Vita Wood (KDWZ) – это готовый к напольному монтажу, высокоэффективный отопительный прибор. Идеально подходит для эксплуатации в местах с низкими подоконниками, под большими окнами, витринами до пола и т.п. Снабжен высокотехнологичным теплообменником. Благодаря высокой теплопроводной способности теплообменника достигается быстрый прогрев помещения. Благодаря многообразной линейке размеров конвекторов можно точно подобрать отопительный прибор Techno Vita Wood для любого типа помещения.

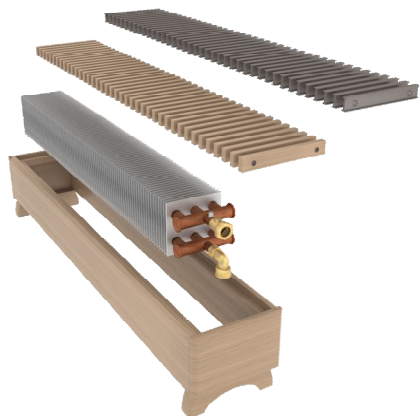
2. Комплектация

1 Теплообменник.....	1 шт.
2 Деревянный каркас	1 шт.
3 Инструкция по монтажу.....	1 шт.
4 Паспорт.....	1 шт.

3. Технические данные

Прибор состоит из теплообменника, деревянного каркаса. Теплообменник представляет собой круглую бесшовную трубу диаметром 16мм и толщиной стенки 0,38мм из чистой меди, оребренную пластинами из чистого алюминия и снабженную латунным узлом подключения к отопительной системе со штуцером для спуска воздуха. Пластины оребрения имеют толщину 0,25мм и профилировку, увеличивающую активную площадь. Расстояние между пластинами составляет 5мм. Деревянный каркас выполнен из ЛДСП(массива)

Общий вид конвектора:



Основные параметры:

Рабочее давление*.....	16 бар (1,6 МПа)
Максимальная температура теплоносителя.....	130°C
Давление гидравлических испытаний	30 бар (3 МПа)
Тепловой поток** при температуре воды 90/70°C.....	Вт
Масса нетто	кг

*- при установке запорно-регулирующего оборудования рабочее давление прибора ограничивается рабочим давлением запорно-регулирующего оборудования.

** - подробнее – в каталоге продукции предприятия.

4. Монтаж и эксплуатация прибора

4.1 Монтаж конвектора производится согласно требованиям СП 73.13330.2012 монтажной организацией. По окончании монтажа должны быть проведены испытания смонтированного оборудования с составлением акта.

4.2 Подсоединение к системе отопления через латунные фитинги с трубной внутренней резьбой G 1/2” .

4.3 Конвектор устанавливается на пол либо на стену с помощью кронштейнов.

4.4 На входе/выходе конвектора может устанавливаться запорно-регулирующая арматура

4.5 Терморегулирующие клапаны с установленной термостатической головкой не могут выполнять функции запорной арматуры.

4.6 Запрещается использовать терморегулирующие клапаны без установочных перемычек в одноконтурных системах отопления многоэтажных домов.

4.7 В отопительной системе должен применяться теплоноситель, отвечающий требованиям СП 124.13330.2012 «Тепловые сети» и «Правилам технической эксплуатации электрических станций и сетей РФ». Во избежание коррозии рекомендуется поддерживать значение pH =8-9,0. Во избежание истирания медных труб не допускается наличие в воде примесей, оказывающих абразивное воздействие на трубы (песка и т. п.)

4.8 В связи с часто происходящим завоздушиванием отопительных систем следует регулярно проверять наличие воздуха в приборе с помощью воздухоотводного клапана, и выпускать воздух, открывая клапан до истечения из него теплоносителя сплошной струйкой. Для удобства и безопасности спуска воздуха рекомендуется использовать пластиковую трубку, надеваемую на клапан.

4.9 Не рекомендуется осушать систему отопления более, чем на 15 дней в году.

4.10 Отопительные приборы до монтажа должны храниться в упакованном виде в закрытом помещении и быть защищены от воздействия влаги и химических веществ, вызывающих коррозию.

5. Хранение и транспортировка

При транспортировке, погрузке и выгрузке конвектора должны быть приняты меры, обеспечивающие их сохранность от механических повреждений и атмосферных осадков.

6. Гарантийные обязательства.

ООО «ТД «Альянс-Трейд» предоставляет 2 года гарантии на прибор, но не более 36 месяцев со дня изготовления, на теплообменник гарантия предоставляется 10 лет.

В течение гарантийного срока организация (ООО «ТД «Альянс-Трейд») обязуется ремонтировать и обменивать вышедший из строя или дефектный прибор за исключением дефектов, возникших по вине потребителя, и при нарушении правил установки и эксплуатации. При выходе прибора из строя покупатель, не осуществляя его самостоятельного демонтажа, обязан после обнаружения дефекта поставить в известность сервисную службу компании, осуществлявшей монтаж и согласовать с ней свои действия (демонтаж прибора и т.п.).

Для предоставления гарантийных условий обязательно наличие паспорта, гарантийного талона с указанием даты продажи, подписи и штампа торгующей организации, а также накладной или товарного чека.

Новые гарантийные обязательства вступают в силу со дня обмена.

ООО "ТД Альянс-Трейд"

Центральный офис:
г.Москва, ул.Рябиновая, д.61а, стр.1, этаж 3, ком.4
Производственное подразделение:
182113, г. Великие Луки, ул.Малышева, д.11
Тел/факс: (81153) 6-92-91
моб. +7(911)364-62-04
Эл. почта: info@techno60.ru
www.techno60.ru

Выполнены работы _____

Исполнитель _____

Владелец _____

ФИО;подпись

наименование предприятия, выполнившего ремонт; адрес,

должность, подпись руководителя, печать предприятия, выполн-го ремонт

Выполнены работы _____

Исполнитель _____

Владелец _____

ФИО; подпись

наименование предприятия, выполнившего ремонт; адрес,

должность, подпись руководителя, печать предприятия, выполн-го ремонт