

Свидетельство о приемке и продаже

Конвектор

Месяц и год
изготовления

Серийный номер

Соответствует ТУ 4935-001-29930286-2016 и признан годным

Штамп ОТК _____

Продан _____
наименование предприятия торговли и штамп магазина;

дата; подпись продавца.

Корешок талона №1 на гарантийный ремонт

Изданный " ____ " _____ г.

Исполнитель _____

фамилия, имя, отчество

Талон №1

на гарантийный ремонт конвектора КРЗ

Серия № _____ дата выпуска _____

Продан _____

наименование; адрес; штамп магазина;

дата продажи

подпись владельца

Корешок талона №2 на гарантийный ремонт

Изданный " ____ " _____ г.

Исполнитель _____

фамилия, имя, отчество

Талон №2

на гарантийный ремонт конвектора КРЗ

Серия № _____ дата выпуска _____

Продан _____

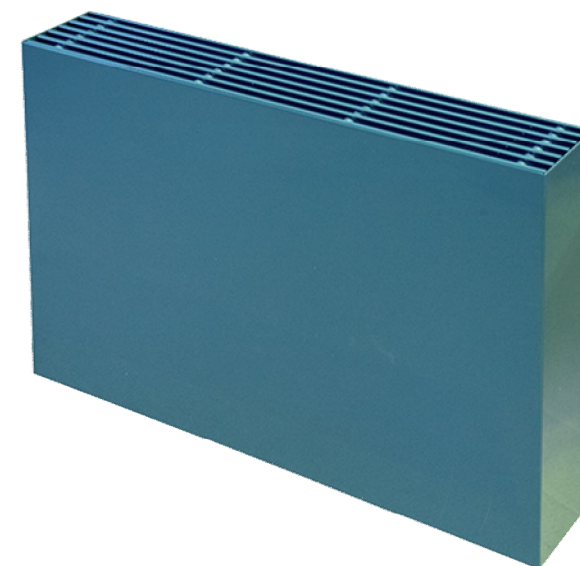
наименование; адрес; штамп магазина;

дата продажи

подпись владельца

Паспорт

Конвектор «Techno Wall»



ООО «ТД Альянс-Трейд»

Центральный офис:
г.Москва, ул.Рябиновая, д.61а, стр.1, этаж 3, ком.4
Производственное подразделение:
182113, г. Великие Луки, ул.Малышева, д.11
Тел/факс: (81153) 6-92-91
моб. +7(911)364-62-04
Эл. почта: info@techno60.ru
www.techno60.ru



www.techno60.ru

1. Описание

Конвектор серии Techno Wall (KSZ) – это готовый к настенному монтажу отопительный прибор, пригодный для эксплуатации с любым типом теплоносителя. Гладкая передняя панель, покрытая высококачественным порошковым покрытием, гармонирует с любым интерьером. Широкий спектр типоразмеров позволяют точно подобрать отопительный прибор Techno Wall для любого типа помещения.

2. Комплектация

1 Теплообменник.....	1 шт.
2 Корпус	1 шт.
3 Монтажный комплект	1 шт.
4 Термостатическая арматура (клапан, термоголовка) - опция.1 шт.	
5 Инструкция по монтажу.....	1 шт.
6 Паспорт.....	1 шт.

3. Технические данные

Прибор состоит из теплообменника, решетки, корпуса и установочных элементов. Теплообменник представляет собой круглую бесшовную трубу диаметром 16мм и толщиной стенки 0,38мм из чистой меди, оребренную пластинами из чистого алюминия и снабженную латунным узлом подключения к отопительной системе со штуцером для спуска воздуха. Пластины оребрения имеют толщину 0,25мм и профилировку, увеличивающую активную площадь. Расстояние между пластинами составляет 5мм. Корпус изготовлен из оцинкованной стали и окрашен полимерной краской. Решетка может быть из оцинкованного перфорированного листа или алюминиевого профиля.

Общий вид конвектора:



Основные параметры:

Рабочее давление*.....	16 бар (1,6 МПа)
Максимальная температура теплоносителя.....	130°C
Давление гидравлических испытаний	30 бар (3 МПа)
Тепловой поток** при температуре воды 90/70°C.....	Вт
Масса нетто	кг

*- при установке запорно-регулирующего оборудования рабочее давление прибора ограничивается рабочим давлением запорно-регулирующего оборудования.

** - подробнее – в каталоге продукции предприятия.

4. Монтаж и эксплуатация прибора

4.1 Монтаж конвектора производится согласно требованиям СП 73.13330.2012 монтажной организацией. По окончании монтажа должны быть проведены испытания смонтированного оборудования с составлением акта.

4.2 Подсоединение к системе отопления через латунные фитинги с трубной внутренней резьбой G 1/2” .

4.3 Конвектор устанавливается на пол либо на стену с помощью кронштейнов.

4.4 На входе/выходе конвектора может устанавливается запорно-регулирующая арматура

4.5 Терморегулирующие клапаны с установленной термостатической головкой не могут выполнять функции запорной арматуры.

4.6 Запрещается использовать терморегулирующие клапаны без установочных перемычек в одноконтурных системах отопления многоэтажных домов.

4.7 В отопительной системе должен применяться теплоноситель, отвечающий требованиям СП 124.13330.2012 «Тепловые сети» и «Правилам технической эксплуатации электрических станций и сетей РФ». Во избежание коррозии рекомендуется поддерживать значение pH =8-9,0. Во избежание истирания медных труб не допускается наличие в воде примесей, оказывающих абразивное воздействие на трубы (песка и. т. п.)

4.8 В связи с часто происходящим завоздушиванием отопительных систем следует регулярно проверять наличие воздуха в приборе с помощью воздухоотводного клапана, и выпускать воздух, открывая клапан до истечения из него теплоносителя сплошной струйкой. Для удобства и безопасности спуска воздуха рекомендуется использовать пластиковую трубку, надеваемую на клапан.

4.9 Не рекомендуется осушать систему отопления более, чем на 15 дней в году.

4.10 Отопительные приборы до монтажа должны храниться в упакованном виде в закрытом помещении и быть защищены от воздействия влаги и химических веществ, вызывающих коррозию.

5. Хранение и транспортировка

При транспортировке, погрузке и выгрузке конвектора должны быть приняты меры, обеспечивающие их сохранность от механических повреждений и атмосферных осадков.

6. Гарантийные обязательства.

ООО «ТД «Альянс-Трейд» предоставляет гарантию на сквозную коррозию корпуса прибора 10 лет. На теплообменник гарантия предоставляется 15 лет.

Гарантия не распространяется на обычный износ при монтаже, а также на возникшие дефекты обусловленные не правильным обращением с прибором.

В течение гарантийного срока организация (ООО «ТД «Альянс-Трейд») обязуется ремонтировать и обменивать вышедший из строя или дефектный прибор за исключением дефектов, возникших по вине потребителя, и при нарушении правил установки и эксплуатации. При выходе прибора из строя покупатель, не осуществляя его самостоятельного демонтажа, обязан после обнаружения дефекта поставить в известность сервисную службу компании, осуществлявшей монтаж и согласовать с ней свои действия (демонтаж прибора и т.п.).

Для предоставления гарантийных условий обязательно наличие паспорта, гарантийного талона с указанием даты продажи, подписи и штампа торгующей организации, а также накладной или товарного чека.

Новые гарантийные обязательства вступают в силу со дня обмена.

ООО "ТД Альянс-Трейд"

Центральный офис:
г.Москва, ул.Рябиновая, д.61а, стр.1, этаж 3, ком.4
Производственное подразделение:
18213, г. Великие Луки, ул.Малышева, д.11
Тел/факс: (81153) 6-92-91
моб. +7(911)364-62-04
Эл. почта: info@techno60.ru
www.techno60.ru

Выполнены работы _____

Исполнитель _____

Владелец _____

ФИО;подпись

наименование предприятия, выполнившего ремонт; адрес,

должность, подпись руководителя, печать предприятия, выполн-го ремонт

Выполнены работы _____

Исполнитель _____

Владелец _____

ФИО; подпись

наименование предприятия, выполнившего ремонт; адрес,

должность, подпись руководителя, печать предприятия, выполн-го ремонт